



# KOMP

...aus Freude am Genuss



Quelle: „Lebensmittel Praxis“ Fachmagazin und „Meine Familie und ich“ Im Bereich selbstständiger Einzelhandel bis 2000 m<sup>2</sup>



Quelle: „Lebensmittel Praxis“ Fachmagazin Im Bereich selbstständiger Einzelhandel bis 1500 m<sup>2</sup>



**Frischecenter Obrighoven**  
Felixstowestraße 5  
Telefon: 0281/953064  
Mo-Sa: 7-21 Uhr

**Frischecenter Mehrhoog**  
Bahnhofstraße 47  
Telefon: 02857/91360  
Mo-Sa: 7-21 Uhr

**Frischecenter Lackhausen**  
Julius-Leber-Straße 10  
Telefon: 0281/16399240  
Mo-Sa: 7-21 Uhr

**Getränkemarkt Lackhausen**  
Julius-Leber-Straße 6  
Telefon: 0281/163992426  
Mo-Sa: 8-21 Uhr

## Landsiegel-Fleischerei KOMP



### Innovation trifft Tradition

Frische **MÄNNERBRATWURST** mit Röstzwiebeln und Käse, die schmecken auch den Frauen

**5.55**

1 kg



**RINDERTAFELSPITZ** immer zart, immer saftig, egal ob gekocht, geschmort oder gebraten

**11.99**

1 kg



**SCHINKENMETT** mehrmals täglich frisch und mager für Sie zubereitet

**5.99**

1 kg



**GYROSPFANNE** küchenfertig für Sie mariniert und mit frischen Zwiebeln vefeinert

**5.99**

1 kg



## AUS DER SB-ABTEILUNG

### Schmecken vom Grill und aus der Pfanne

#### KOMPS RAUCHGRILLER

Krekauser Art mit herzhafter grober Einlage, 3 Stück à 90 g = 270 g Packung (1 kg = € 10.33)

**2.79**

270 g



Serviervorschlag



**BIRKEL'S NO.1 EIERNUDELN** aus Hartweizen und Frischei, versch. Sorten, je 500 g / 350 g Packung (1 kg = € 1.76 / € 2.51) oder

**3 GLOCKEN GENUSS PUR** Nudeln aus 100% Hartweizen, versch. Sorten, je 500 g Packung (1 kg = € 1.76), je

**0.88**

Packung



#### RAMAZZOTTI AMARO

Kräutertinkör aus Italien, 30% Vol., 0,7 l Flasche (1 l = € 12.69) auch Menta 32% Vol., Rosato 15% Vol. und Arancia 25% Vol. im Angebot

**8.88**

Flasche

**RAMA CREMEFINE** versch. Sorten, je 300 ml Flasche (1 l = € 2.30)

**0.69**

Flasche



**2.22**

1 kg



**Indien TAFELTRAUBEN** hell, kernlos, Klasse I



**0.88**

Beutel

**LORENZ CRUNCHIPS** oder **ERDNUSSLOCKEN** versch. Sorten, je 150 g - 225 g Beutel (100 g = ab € 0.39)



**1.49**

Packung

**SENSEO COFFEE PADS** versch. Sorten, je 92 g - 125 g Packung (100 g = ab € 1.19)

## Unsere Jubiläums-Aktion

Komps Grillzirkus mit den WILD HOGS! Tolles BBQ-Event unter dem Zirkuszelt auf dem Parkplatz in Lackhausen!

10.06.2017 • 19.00 - 22.00 Uhr

Unsere Fleischsommeliere Hr. Shabani und Hr. Rottstegge



Die Grillmatadore WILD HOGS aus Hamminkeln und Wesel grillen für Sie ein mehrgängiges BBQ-Menü, mit den besten Zutaten aus unserem Supermarkt. Lassen Sie sich zünftig verwöhnen!

Die Karten sind streng limitiert und ab sofort an der Lottotheke in Lackhausen erhältlich! Kartenpreis pro Person € 49, inkl. Speisen und Getränke.





# Wir kennen



## ERFAHRUNG, VERTRAUEN UND WERTSCHÄTZUNG.

Wir kennen alle unsere Bauern, ihre Namen, Familien und Höfe und pflegen eine langjährige faire Partnerschaft mit ihnen. Tradition und über Generationen vererbtes Wissen sind der Erfahrungsschatz, auf den wir voller Vertrauen zurückgreifen.

Denn genau hier, bei unseren Bauern im Absatzgebiet der EDEKA Rhein-Ruhr, ist der respektvolle Umgang mit Tieren selbstverständlich. Wir arbeiten deshalb sehr eng mit unseren Landwirten zusammen und besuchen sie regelmäßig, um so ständig im Austausch miteinander zu sein.

Im Zeichen der Technik und Digitalisierung wollen wir zurück zur Basis, zurück zur Landwirtschaft. Denn dort kommt alles her.

Wir alle wissen: Fleisch ist ein kostbares Gut und die Wertschätzung gegenüber unseren heimischen Landwirten verlangt faire Preise, denn nur so können unsere Partner Spitzenqualität liefern. Es gibt deshalb bei der EDEKA Rhein-Ruhr an den Bedienungstheken nur bestes Schweinefleisch von Bauern, die wir alle kennen, deren Arbeitsweise und Umgang mit den Tieren wir schätzen und denen wir vertrauen.



## FAMILIENBETRIEB LINTEL-HÖPING

Einer unserer Partner ist der Familienbetrieb Lintel-Höping. Der Hof in Senden wird seit mehr als 30 Jahren von der Familie Lintel-Höping bewirtschaftet.

Mit viel Engagement, Verantwortung und Leidenschaft werden hier die Tiere aufgezogen. Gefüttert werden die Schweine überwiegend mit Mais und Getreide, das die Familie auf ihren 180 Hektar Ackerland selber anbaut.

Dabei gestaltet sich der Speiseplan der Tiere sehr abwechslungsreich: Es gibt unter anderem gemahlene Maiskörner, Weizen, Roggen, Gersten, Raps, Schrot, Ackerbohnen usw.

Unser Partner, Ihr Landwirt, in Senden versteht es einfach!

**Enorme Wertschätzung: faire Preise für jedes Tier.**

**Hohe Standards: tiergerechte Aufzucht ist selbstverständlich.**

**Fundierte Sorgfalt: übersichtliche Kreisläufe und kurze Transportwege.**



**GUTES AUS DER NÄHE:  
QUALITÄTSFLEISCH  
AUS DEM ABSATZGEBIET DER  
EDEKA RHEIN-RUHR!**

*Exklusiv und verbindlich!*

# unsere Bauern.



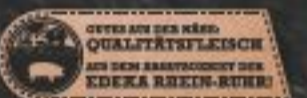
Zarter  
**SCHINKENBRATEN**  
oder zartes  
**SCHINKENGULASCH**  
je 1 kg

**4.29**



Frischer  
**SCHWEINEBAUCH**  
am Stück, mit kleinem  
Knochenanteil, 1 kg

**3.99**



Frische ganze  
**SCHWEINEFILETS**  
das beste Stück vom Schwein,  
besonders zart, 100 g

**0.77**



**3 TAGE  
PREIS**  
Donnerstag - Samstag

*„EDEKA schätzt unsere Erfahrung  
im Umgang mit Tieren.“*



„Ich bin jeden Tag  
mehrmals in den  
Ställen und sehe  
sofort, wenn es einem  
Tier nicht gut geht.“  
**Franz Josef  
Lintel-Höping**



Nähere Informationen  
unter: [www.rasting.de](http://www.rasting.de)



## UNSER MONTAGS-KNÜLLER!

GÜLTIG: 15.05.2017



Frische **PUTENSCHNITZEL**  
 aus der Brust geschnitten, besonders mager,  
 für den kalorienbewussten Genuss, Handelsklasse A

**6.66**  
1 kg



## Keine Lust zu kochen?

FRISCH  
 GEGRILLTE  
 HÄHNCHEN

**4.44**  
1 kg



Bei uns jeden Samstag:

AB  
10 UHR

FRISCH  
 AUS DEM  
 OFEN

Serviervorschlag

**3 TAGE  
 PREIS**  
 Donnerstag – Samstag



Frische ganze  
**SCHWEINEFILETS**  
 das beste Stück vom Schwein,  
 besonders zart, 100 g

**0.77**



## Aus eigener Herstellung

Herzhafter **WURSTAUFSCHNITT**  
 vielfach sortiert, frisch aus unserer  
 Wurstküche

**0.77**  
je 100 g



**SCHINKEN-  
 ZWIEBELMETTWURST**  
 extra mager, extra streichart

**1.11**  
100 g

Delikates **SAFTSCHINKEN**  
 aus der mageren Oberschale herzhaft  
 und saftig zubereitet

**1.69**  
100 g



## Wurst

**VIRGINIA-SCHINKEN**  
 magere Schweine Oberschalen,  
 von Hand trocken gesalzen  
 und mild geräuchert

**3.29**  
100 g



**RASTING**  
**SCHINKEN-  
 WURST**  
 375 g Stück  
 (1 kg = € 4.00)

**1.50**  
375 g



**KLÜMPER**  
 SCHINKENMANUFAKTUR SEIT 1921  
**EDLER WESTFALE KNOCHENSCHINKEN**  
 mild luftgetrocknet gereift oder herzhaft geräuchert

**2.22**  
je 100 g



**HELLMANN**  
**DAUER-  
 WURST-  
 AUSLESE**  
 5-fach sortiert

**1.39**  
je 100 g



**1.49**  
je 100 g

**SCHINKEN-  
 MAGEN**  
 weiß oder rot



## Suppe der Woche

**GYROSSUPPE MIT RAHM**  
 nur noch ein Baguette dazu und  
 schon ist eine leckere Mahlzeit fertig,  
 800 g Schlauch (1 kg = € 4.74)

**3.79**  
800 g



## TREUEAKTION

Jetzt Treuepunkte sammeln bis zum 22.07.2017

## Erleben Sie die BBQ-Welt von RÖSLE

- Je 5 € Einkaufswert erhalten Sie einen Treuepunkt vom 03.04. bis 22.07.2017.
- Die vollen Sammelhefte können bis zum 05.08.2017 eingelöst werden.
- Bereits für 20 Treuepunkte erhalten Sie hochwertige Prämien aus der BBQ Welt von RÖSLE.





## Fleisch

**SCHINKEN-SCHNITZEL**  
für die schnelle und vielseitige Küche

4.44

1 kg



5.99

1 kg

**OBERSCHALEN-SCHNITZEL**  
extra mager, extra zart

Falsches **KOTELETT**  
magerer Schweinebauch in Scheiben

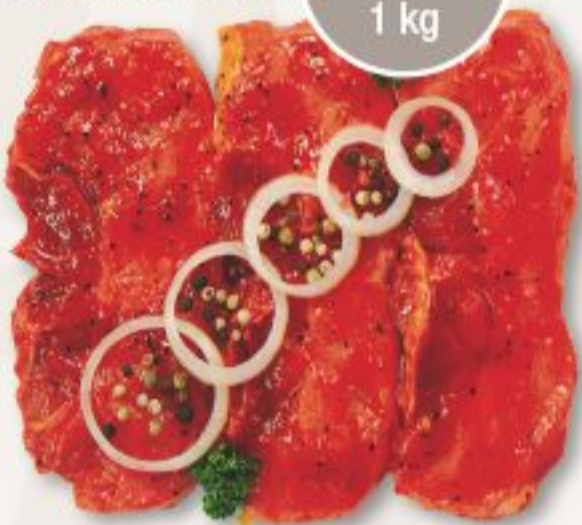
4.99

1 kg

**SCHWEINE-HÜFTSTEAK**  
küchenfertig mariniert

5.99

1 kg



**GRILLBAUCH-SCHEIBEN**  
gewürzt oder mariniert

5.99

je 1 kg



5.99

1 kg

**RINDERHÜFTBRATEN**  
das beste Stück aus der Keule

17.90

1 kg

**RINDERHÜFTSTEAK**  
natur oder küchenfertig in Kräuterbuttermarinade



**JUNGBULLEN-FLEISCH**  
Deutsches  
Unser Qualitäts-Versprechen

17.90

je 1 kg



## Geflügel

**DRUM STICKS**  
küchenfertig vorbereitet

3.33

1 kg

**HÄHNCHEN-BRUSTFILET**  
immer zart, immer saftig

6.99

1 kg



**HÄHNCHEN-SCHNITZEL**  
küchenfertig mariniert

7.99

1 kg



**HÄHNCHEN-UNTER-KEULEN**  
ideal für den Backofen

2.99

1 kg



Frische **HÄHNCHEN**  
ideal für den Backofen

2.99

1 kg



## Fisch in Lackhausen



**KABELJAUFLET**  
Besonders zart und mager im Fleisch.

1.79

100 g



**LACHSFILET**  
(mit Haut) Frisch aus den klaren Fjorden Norwegens.

2.19

100 g



1.69

100 g



Marinierte **DORADE ROYAL**  
Bekannt aus der mediterranen Küche. Ideal für Backofen, Grill oder Pfanne.

1.99

100 g



**LACHSSTREMEL**

2.69

100 g

AUS  
HAUSEIGENER  
RÄUCHEREI



**TINTENFISCHTUBEN**  
Ideal zum Füllen oder für Tintenfischringe. Vor dem Verkauf getaut.

1.29

100 g

**RIESEN-GARNELEN**

2.49

100 g



UNSERE FISCHTHEKE IST MSC- und ASC-ZERTIFIZIERT.

Fisch mit dem MSC-Zeichen stammt aus einer Fischerei, die unabhängig nach den Richtlinien des MSC für eine beispielhafte und nachhaltige Fischerei zertifiziert wurde. [www.msc.org/de](http://www.msc.org/de)



MSC-C-51225

Fisch mit dem ASC-Zeichen stammt aus einer ASC-zertifizierten, verantwortungsvollen Zucht. [www.asc-aqua.org](http://www.asc-aqua.org)



ASC-C-00592

Bildquelle: Deutsche See



[www.myedeka.de/treueaktion](http://www.myedeka.de/treueaktion)  
\*gegenüber UVP



# meinLand

EINE MARKE DER

# EDEKA

RHEIN-RUHR



Deutschland  
**LAND-KOPFSALAT**  
vom Niederrhein,  
Klasse I, Stück

# 0.59



Deutschland  
**LAND-PEPERONI-MIX**  
vom Niederrhein, 75 g Schale  
(100 g = € 1.99)

# 1.49



Deutschland  
**MINI-LAND-ROMA-RISPENTOMATEN**  
vom Niederrhein,  
Klasse I, 250 g Schale  
(100 g = € 0.72)

# 1.79



Deutschland  
**LAND-KOHLRABI**  
aus dem nördlichen  
Ruhrgebiet, Klasse I, Stück

# 0.44



Deutschland  
**MINI-LAND-ROMATOMATEN**  
„Sweetelle“, aus dem Rheinland,  
Klasse I, 400 g Eimer (1 kg = € 7.48)

# 2.99



Deutschland  
**LAND-RISPENTOMATEN**  
vom Niederrhein, Klasse I,  
600 g Schale (1 kg = € 2.98)

# 1.79

**meinLand.** **BIO**  
GUTES AUS UNSERER REGION



**Bioland**



**meinLand.** **BIO**

Deutschland  
**BIO-LAND-GURKEN**  
aus dem Münsterland,  
Klasse II, Stück

# 0.99



**meinLand.** **BIO**

Deutschland  
**BIO-MINI-LAND-ROMANASALAT**  
aus dem Münsterland,  
Klasse II, 2er Schale

# 1.79



**BIO FRISCHE VOLLMILCH**  
mind. 3,7% Fett, 1 l Mehrweg-Flasche  
zzgl. € 0.15 Pfand

# 1.29



**meinLand.** **BIO**

**GLAS-FLASCHE**

Beste Bio-Milch in Verantwortung für Mensch, Tier und Natur. Die schonende und werterhaltende Weiterverarbeitung garantiert vollmundigen Genuss und besten Geschmack. Die wertvollen Inhaltsstoffe der Milch bleiben dabei erhalten.



d.

Das bedeutet kurze Wege vom Anbau-Betrieb bis zu Ihnen nach Hause. Das heißt Qualität und Frische aus der Region. Schont nicht nur die Produkte, sondern auch unsere Umwelt und hilft darüber hinaus den Erzeugern in Nordrhein-Westfalen. Obst und Gemüse dort kaufen, wo es wächst.

„Mein Land“ – nur bei uns.

- DAS BESTE AUS DER REGION
- GRÖSSTE VIELFALT
- REGIONALER ANBAU
- FRISCH AUF DEN TISCH

meinLand. EDEKA

Deutschland  
LAND-CHINAKOHL  
aus dem Rheinland, Klasse I, 1 kg

1.49

meinLand. EDEKA

RHABARBER NEKTAR,  
APFELSAFT oder APFEL-  
HOLUNDER-SAFT  
je 0,73 l Flasche (1 l = € 2.45)

1.79



1.11

meinLand. EDEKA

Deutschland  
LAND-RHABARBER  
aus dem Rheinland, Klasse I, 1 kg

meinLand. EDEKA

FRISCHE  
VOLLMILCH oder  
FRISCHMILCH  
3,5% oder 1,5% Fett,  
je 1 l Packung

0.69

meinLand. EDEKA

SCHLAGSAHNE  
30% Fettgehalt, 250 g  
Becher (100 g = € 0.28)

0.69

meinLand. EDEKA

6 FRISCHE LANDEIER  
aus Bodenhaltung, aus Ihrer Region,  
Klasse A, Packung

0.99



# UNSERE GEMÜSE-GÄRTNER

IN DIESER WOCHE:



Norbert Pesch

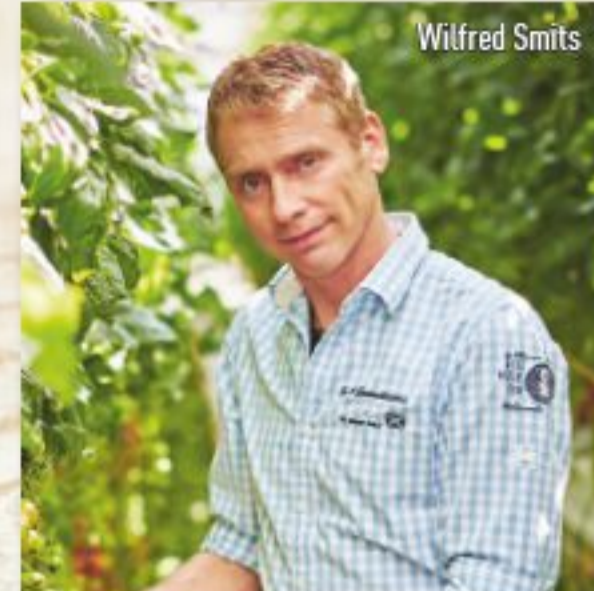
Die Familie Pesch produziert im Raum Bornheim für uns Salate, Rhabarber und Kohl-Sorten.

Heinz Stoffers



Der Familienbetrieb Stoffers produziert im Raum Krefeld für uns Kopfsalat, Eisbergsalat und Gurken.

Wilfred Smits



Der Familienbetrieb Smits produziert in Straelen für uns Rispen- und Mini-Rispen-Tomaten.

Neutrather Gärtner



Die Neutrather Tomatengärtner produzieren in Neutrath für uns u. a. Mini-Rispen-Tomaten Sweetelle und Cherry-Rispen-Tomaten.

Carsten Knodt



Der Familienbetrieb Knodt produziert in Tönisvorst für uns Peperoni, Paprika und Spitzpaprika.

Markus Recht



Der Familienbetrieb Recht produziert im Raum Brühl für uns Salate, z. B. Feldsalat und Kohl-Sorten.

Bernd Wulhorst



Der Familienbetrieb Wulhorst produziert in Waltrop für uns Salate und Kohl-Sorten, z. B. Blumenkohl.

Thomas Angenend-Strnad



Der Bio-Familienbetrieb Angenend produziert im Münsterland für uns u. a. Salate, Mangold, Brokkoli und Pak Choi.

Andreas Querdell



Der Bio-Familienbetrieb Querdell produziert im Münsterland für uns Spargel, Erdbeeren, Tomaten, Gurken und Paprika.

MARKE DER EDEKA RHEIN-RUHR

fashion

Spanien

WASSERMELONEN  
kernarm, rotfleischig, Klasse I, 1 kg

0.99

Spanien  
APRIKOSEN  
Klasse I, 1 kg

3.33



EDEKA Spanien/Portugal/Marokko  
HEIDELBEEREN  
Klasse I, 300 g Schale  
(1 kg = € 6.63)

1.99

GESUNDER  
Snack

2.99

Chile  
PFLAUMEN  
dunkel, Klasse I, 1 kg

EDEKA Niederlande/Mexiko  
BROMBEEREN  
Klasse I, 125 g Schale  
(100 g = € 1.59)

1.99

0.88

Deutschland  
TAFELÄPFEL  
„Red Jonaprince“,  
Klasse I, 900 g Schale  
(1 kg = € 0.98)

GENUSS-  
REIFE  
FRÜCHTE

1.49

EDEKA Brasilien  
MANGO  
„Keitt/Kent“, Klasse I,  
Stück

EDEKA Bio  
BANANEN  
1 kg

1.79

Blumenangebot nicht in jedem Markt erhältlich.

Blumen

PETUNIE MILLION BELLS  
„Celebration Karneval“,  
versch. Farben, je 12 cm Topf

1.99

14ER BUND ROSEN  
ca. 40 cm lange Stiele,  
versch. Farben, je Bund

2.99

5.99

OLEANDER-  
BUSCH  
versch. Faben,  
je 18 cm Topf

1.99 PORTULAK  
versch. Faben,  
je 13 cm Topf



0.79

KNORR SALAT KRÖNUNG  
versch. Sorten, je 45 g / 50 g Beutel (100 g = € 1.76 / € 1.58)



1.99

EDEKA  
GEMÜSE  
GRILL-MIX  
Paprika, Zucchini,  
Zwiebeln, Cherry-  
tomaten und  
Rosmarinzwieg,  
400 g Aluschale  
(1 kg = € 4.98)



Niederlande  
AUBERGINEN  
Klasse I, Stück

0.59

Polen  
SPARGEL  
grün, Klasse I,  
500 g Bund  
(1 kg = € 3.98)

1.99



**BEEMSTER GRASKAAS**  
holländischer Schnittkäse, 48% Fett i. Tr.,  
100 g am Stück

**0.99**

LAKTOSE-FREI

# KÄSE-Träume



**1.49**

**GÉRAMONT**  
französischer Weichkäse, versch. Sorten, 60% Fett i. Tr., je 100 g am Stück



**BAVARIA BLU** oder **BERGADER ALMKÄSE**  
deutscher Weichkäse, versch. Sorten, je 175 g Packung (100 g = € 0.91)

**1.59**



**1.99**

**SAINT ALBRAY** oder **CHAUMES VERITABLE**  
Weichkäse, versch. Sorten und Fettstufen, je 130 g - 200 g Packung (100 g = ab € 1.00)



**DAS PERFEKTE Duo: Käse & Wein**

**ÖSTERREICH DOMÄNE BAUMGÄRTNER BLAUER ZWEIFELT trocken, 0,75 l Flasche (1 l = € 5.32)**

**3.99**

Zum Appenzeller mit seiner cremigen Würze passen gehaltvolle weiche Rotweine wie unser Blauer Zweifelt von der Domäne Baumgartner aus Österreich.

**LAKTOSE-FREI**

**SWITZERLAND APPENZELLER SCHWEIZER HARTKÄSE MIT ROHMILCH mind. 48% Fett i. Tr., mild-würzig im Geschmack, 100 g am Stück**

**1.49**

Wir ♥ Lebensmittel. **EDEKA**

**NUR ERHÄLTlich AN DER KÄSEBEDIENTHEKE**

**MÜLLER MÜLLERMILCH** versch. Sorten, je 400 ml Flasche / 500 ml Becher (1 l = € 1.73 / € 1.38) und weitere Sorten im Angebot

**0.69**

**EHRMANN ALMIGHURT** Joghurt, versch. Sorten, je 150 g Becher (100 g = € 0.22)

**0.33**

**LANDLIEBE DESSERTS** Sahne oder Grieß Pudding, versch. Sorten, je 150 g Becher (100 g = € 0.33)

**0.49**

**NESTLÉ AFTER EIGHT** oder **ROLO DESSERT** je 2 x 70 g = 140 g Packung (100 g = € 0.49) auch Nestlé Die Weisse Crème-Genuss im Angebot

**0.69**

**ARLA PROTEIN FRUCHTJOGHURT** Blaubeere, Passionsfrucht & Papaya oder Erdbeere, je 200 g Becher (100 g = € 0.40)

**0.79**

Wir ♥ Lebensmittel. **EDEKA**

# F(R)ISCH AUS DER Tiefkühlung



**IGLO FILEGRO**  
tiefgefroren, MSC-zertifiziert, versch. Sorten,  
je 225 g - 250 g Packung (100 g = ab € 0.75) oder

**IGLO SCHLEMMERFILET**  
tiefgefroren, MSC-zertifiziert, versch. Sorten,  
je 380 g Packung (1 kg = € 4.95), je



**COSTA MEERESFRÜCHTE VIELFALT**  
versch. Sorten, tiefgefroren, je 300 g -  
400 g Beutel (1 kg = ab € 9.98)

**3.99**



**NORDSEE BACKFISCH**  
oder **FISCHFRIKADELLEN**  
je 170 g / 140 g Packung (100 g = € 1.46 / € 1.78)

**2.49**



**1.88**



**MCCAIN COUNTRY POTATOES**  
versch. Sorten, tiefgefroren,  
je 600 g Beutel (1 kg = € 2.95)

**1.77**



**2.22**

**DR. OETKER DIE OFENFRISCHE**  
oder **CULINARIA PIZZA**  
versch. Sorten, tiefgefroren,  
je 345 g - 435 g Packung (1 kg = ab € 5.10)



**RAHMPORREE**  
tiefgefroren, in Portionen,  
450 g Packung (1 kg = € 1.96)

**0.88**



**LANGNESE MAGNUM MINI, DOUBLE**  
oder **CORNETTO MIX MINI**  
versch. Sorten, tiefgefroren,  
je 350 ml - 440 ml Packung (1 l = ab € 4.52)

**1.99**



**KÜHNE  
GURKENTOPF**  
1550 g Glas /  
850 g Abtropfg.  
(1 kg = € 1.87)

**1.59**



**1.00**

**LANDLIEBE KONFITÜRE**  
versch. Sorten, je 200 g Glas (100 g = € 0.50)

# LECKERE Vielfalt



**HEINZ  
TOMATO KETCHUP**  
auch mit 50% weniger Zucker und Salz,  
je 605 ml Kopfsteherflasche (1 l = € 2.79)

**1.69**



**KNORR  
SCHLEMMER-  
SAUCEN**  
versch. Sorten,  
je 250 ml Flasche  
(100 ml = € 0.28)

**0.69**



**Maggi**

**So einfach, schnell und lecker!**



**Spargelpastapfanne  
mit Limetten-Chili-  
Hollandaise**

**Einkaufsliste**

- 500 g grüner Spargel
- 1 Schalotte
- 1 kleine rote Chilisote
- 20 g Butter
- Salz und Pfeffer
- 250 ml Wasser
- 1 Einzelpäckchen Maggi Helle Sauce nach Art Hollandaise, Zer Pack, ergibt 2 x 250 ml
- 400 g Bandnudeln (a.d. Kühlregal)
- 1 Limette

Zubereitung und weitere  
leckere Rezepte auf maggi.de

**MAGGI GUTEN APPETIT SUPPEN**  
versch. Sorten, je 50 g - 100 g Beutel  
(100 g = ab € 0.55)

**0.55**



**MAGGI RAVIOLI oder SPAGHETTI**  
versch. Sorten, je 800 g / 810 g Dose  
(1 kg = € 1.74 / € 1.72) und weitere Sorten im Angebot

**1.39**



**MAGGI  
WÜRZE**  
125 g Flasche  
(100 g = € 1.03)

**1.29**



**MAGGI RINDER-,  
HÜHNER- oder  
GEMÜSEBRÜHE**  
für 4 l - 7 l, je 92 g -  
130 g Glas  
(100 g = ab € 1.30)

**1.69**



**MAGGI SAUCEN**  
versch. Sorten, je 2er / 3er Packung

**0.99**



**MAGGI 5 MINUTEN TERRINE,  
MAGIC ORIENT oder MAGIC ASIA**  
versch. Sorten, je 40 g - 70 g Becher (100 g = ab € 1.21)

**0.85**

Wir ♥ Lebensmittel.





**DALLMAYR CREMA D'ORO KAFFEEBOHNEN**  
versch. Sorten, je 1 kg Beutel

**9.99**

**MÖVENPICK DER HIMMLISCHE**  
Kaffee, gemahlen oder ganze Bohnen, je 500 g Packung (1 kg = € 7.98)  
auch El Autentico gemahlen im Angebot

**3.99**



**EDEKA 0.99**

**BUTTER-TORTELETTS**  
4 Stück = 100 g Packung  
oder  
**OBST TORTENBODEN**  
100 g Packung, je



**ÖLZ BUTTER**  
oder **ROSINEN ZOPF**  
je 500 g / 600 g Packung  
(1 kg = € 5.96 / € 4.97)

**2.98**



**SCHULTE SCHWEINS-ÖHRCHEN** oder **BISKUITZUNGEN**  
je 250 g Beutel  
(100 g = € 0.44)

**1.11**

**1€**  
**Genießer-Rabatt**  
Bei einem Kauf ab **5€**



Gültig für alle Milka Produkte

**0.79**

**MILKA SCHOKOLADE**  
versch. Sorten, je 81 g - 100 g Tafel (100 g = ab € 0.79)

**Teilnahmebedingungen:**  
Mit diesem Milka-Coupon erhalten Sie 1€ Rabatt beim Kauf von mindestens zwei Milka-Produkten Ihrer Wahl im Gesamtwert von 5€ (gültig für das gesamte Milka-Sortiment) direkt an der Kasse. Nur jeweils ein Coupon pro Kauf einlösbar. Couponeinlösung nur in Deutschland möglich. Barauszahlung und Rechtsweg ausgeschlossen. Nicht alle aufgezählten/abgebildeten Produkte sind am Tag des Kaufes jederzeit verfügbar. Nicht mit anderen Promotion-Aktionen von Milka kombinierbar. Verbreitung über Internet-Portale und sonstige Vervielfältigung untersagt.  
**Gültig bis 17.06.2017.**  
Für den Händler: Jeder Coupon darf nur einmal eingelöst werden. Mondelez Deutschland GmbH behält sich vor, keine Zahlung für fälschlich oder mehrfach eingelöste Coupons zu leisten. Nur im Original gültig.



**DE BEUKELAER PRINZEN ROLLE**  
Kakao oder Vollkorn, je 400 g / 352 g Packung  
(1 kg = € 2.78 / € 3.15)

**1.11**



**TYRRELL'S CHIPS**  
versch. Sorten, je 150 g / 100 g Beutel  
(100 g = € 0.99 / € 1.49)

**1.49**



**HITSCHLER SCHNÜRE**  
versch. Sorten, je 125 g Beutel (100 g = € 0.62)  
auch Volles Rohr XXL und Bunte Drachenzungen im Angebot

**0.77**



**KITKAT, NUTS** oder **LION**  
5er - 10er Pack, je 180 g - 240 g Packung  
(100 g = ab € 0.62)

**1.49**

# KÜHLE Erfrischung



**DITTMAYER'S VALENSINA**  
versch. Sorten,  
je 1 l Flasche  
**0.99**



**HELLA ERFRISCHUNGS-GETRÄNK**  
versch. Sorten,  
je 0,75 l Flasche  
(1 l = € 0.79)  
zzgl. € 0.25 Pfand  
**0.59**



**ADELHOLZENER ACTIVE 02**  
natürliches Mineralwasser ohne  
Kohlensäure und mit extra viel  
Sauerstoff, versch. Sorten,  
je 0,75 l Flasche (1 l = € 1.17)  
zzgl. € 0.25 Pfand  
**0.88**



PFAND-FREI



**BITBURGER PILS**  
5 l Party-Dose  
(1 l = € 1.60)  
**7.99**

**0.99**  
**COCA-COLA\*, FANTA, SPRITE**  
und weitere Sorten  
(\*koffeinhaltig),  
je 1,5 l Einweg-  
Pfandflasche  
(1 l = € 0.66)  
zzgl. € 0.25 Pfand



**TI BIO-ERFRISCHUNGS-TEES**  
versch. Sorten,  
je 0,5 l Flasche  
(1 l = € 1.78)  
zzgl. € 0.25 Pfand



**0.89**

**BIONADE**  
versch. Sorten, je 0,5 l  
PET-Flasche (1 l = € 1.78)  
zzgl. € 0.25 Pfand

**0.89**



**RED BULL ENERGY DRINK**  
koffeinhaltig, Packung = 4 x 250 ml  
zzgl. € 1.00 Pfand

**3.89**

**ERDINGER WEISSBIER**  
oder **ALKOHOLFREI**  
versch. Sorten, je Packung =  
6 x 0,33 l (1 l = € 2.27)  
zzgl. € 0.48 Pfand

**4.49**



**3.99**

**BERLINER KINDL WEISSE**  
versch. Sorten, je Packung = 6 x 0,33 l  
(1 l = € 2.02) zzgl. € 0.48 Pfand



Alles für die beste Grillparty des Jahres!



Genießen und gewinnen!

Wir ♥ Schenken.  
50 € Gutschein für EDEKA



Abbildung ähnlich.

Jetzt 1 von 111 Warsteiner Grillparty-Paketen gewinnen!

Alles für die perfekte Grillparty: 1 hochwertiger Landmann Holzkohle-Grill, 50 € EDEKA-Einkaufsgutschein, 4 Kästen Warsteiner & weiteres Grill-Equipment! So einfach geht's:

1 Kasten Warsteiner kaufen, Kassenbon online unter [www.warsteiner.de/edeka](http://www.warsteiner.de/edeka) hochladen und mit etwas Glück 1 von 111 Grillpartys gewinnen. Gültig ist nur der Kaufbeleg, der den Kauf von 1 Kasten Warsteiner 20 x 0,5 l oder 24 x 0,33 l nachweist. Es gilt das Datum des Kassenbon-Uploads.

Aktionszeitraum: 15.05.-20.05.2017 Teilnahmeschluss: 31.05.2017  
Weitere Informationen unter [www.warsteiner.de/edeka](http://www.warsteiner.de/edeka)

**WARSTEINER**  
versch. Sorten, je Kasten = 20 x 0,5 l / 24 x 0,33 l  
(1 l = € 1.00 / € 1.26) zzgl. € 3.10 / € 3.42 Pfand

Das einzig Wahre.



Frankreich  
JP. CHENET  
versch. Sorten,  
je 0,75 l Flasche  
(1 l = € 3.32)

**2.49**

ROSIÈRE oder  
VIALA WEINE  
versch. Sorten,  
je 0,75 l Flasche  
(1 l = € 2.96)

**2.22**

Baden  
HEINRICH  
HANSJAKOB  
WEINE  
versch. Sorten,  
je 1 l Flasche

**3.99**

JULES MUMM SEKT  
versch. Sorten, je 0,75 l Flasche (1 l = € 5.05)

**3.79**

JIVE SEKTCKOCKTAIL  
versch. Sorten, je 0,75 l Flasche  
(1 l = € 2.96)

**2.22**

JIM BEAM  
BOURBON  
WHISKEY,  
RED STAG,  
HONEY  
oder APPLE  
40% Vol. / 35% Vol.,  
je 0,7 l Flasche  
(1 l = € 14.27)

**9.99**

SMIRNOFF PREMIUM  
VODKA NO. 21  
37,5% Vol., 0,7 l Flasche  
(1 l = € 12.84)

**8.99**



**MARKEN**  
\* MEISTERSCHAFT \*

[www.siegertypen.de](http://www.siegertypen.de)

Jeder Kauf  
= 1 Gewinn!\*



**HAUPTPREIS**  
**JETZT Audi Q5 gewinnen\*\***

Weitere Infos unter [www.siegertypen.de](http://www.siegertypen.de)



BRAUN

Gillette

Oral-B

Offizielle Partner



Produkt teilnehmender  
Marken kaufen



Kassenbon  
hochladen



Gewinn  
kassieren



BLEND-A-MED  
ZAHNCREME  
versch. Sorten, je 75 ml Tube  
(100 ml = € 1.32)

**0.99**



ORAL-B PRECISION  
CLEAN AUFSTECK-  
ZAHNBÜRSTEN  
4 Stück Packung

**11.99**



GILLETTE FUSION  
PROSHIELD  
RASIERAPPARAT  
Hautschutz vor und  
nach den Klingen,  
Packung

**9.99**



HEAD & SHOULDERS  
SHAMPOO  
versch. Sorten,  
je 300 ml Flasche  
(1 l = € 9.30)

**2.79**

\* Gültig beim Kauf von Produkten der Marken Gillette, Braun (Braun Fieberthermometer, Küchengeräte, Uhren und Wecker sind von der Aktion ausgeschlossen), Oral-B, blend-a-med und head&shoulders. Aktionszeitraum: 25.02.2017 - 31.01.2018. Gewinnabbildungen ähnlich. Teilnahme ausschließlich online möglich. Jeder Kassenbon kann nur einmal hochgeladen werden. Weitere Informationen auf [www.siegertypen.de](http://www.siegertypen.de) \*\* Gewinn im Rahmen des P&G Gewinnspiels: 1 x Audi Q5. Nur im Mai 2017

KITEKAT KATZENNAHRUNG  
versch. Sorten, je 12 x 100 g Portionsbeutel = 1200 g Packung (1 kg = € 1.66)

**1.99**



# FÜR DIE Kleinsten



MILUPA MILCHBREI  
versch. Sorten, je 500 g Packung  
(1 kg = € 6.58)

**3.29**



HIPP FRÜCHTE-  
SPASS oder HIPPIIS  
versch. Sorten,  
je 100 g Beutel

**0.89**

HIPP BIO FRÜCHTE-  
KINDERNÄHRUNG  
versch. Sorten, je 190 g Glas  
(100 g = € 0.52)

**0.99**



CALGON 2 IN 1  
versch. Sorten, Pulver oder Tabs,  
je 585 g / 1600 g Packung  
(1 kg = € 11.95 / € 4.37)  
auch Calgon 2 in 1 Gel im Angebot

**6.99**

GARNIER FRUCTIS  
SPÜLUNG oder SHAMPOO  
versch. Sorten,  
je 200 ml / 250 ml Flasche  
(100 ml = € 1.11 / € 0.89)

**2.22**



**2.99**

TENA LADY  
INKONTINENZ-  
EINLAGEN  
versch. Sorten, je Packung

L'ORÉAL PARIS  
ELNETT HAARSPRAY  
versch. Sorten, je 300 ml Dose  
(1 l = € 9.30)

**2.79**



PUMA  
DEOSPRAY  
versch. Sorten,  
je 150 ml Dose  
(100 ml = € 1.99)

**2.99**

DAMEN & HERREN BAMBUS SNEAKER\*  
aus Viskose (Bambus-Zellstoff), seidig weich, atmungsaktiv  
und besonders angenehm zu tragen, versch. Farben,  
Größe Damen: 35/38 - 39/42, Größe Herren: 39/42 - 43/46, je Paar

**4.99**

\*Aktionsartikel, nur in teilnehmenden Märkten  
erhältlich. Nur solange der Vorrat reicht.



Wir ♥ Lebensmittel.



Seit **über 35 Jahren** engagieren wir uns mit viel Herzblut für unsere Kunden und unsere Nachbarschaft und freuen uns, Ihnen in unserer **Infothek** stets von Neuigkeiten aus unseren Märkten zu berichten.



**i** Arbeiten Sie an einer der besten Bedienungstheken Deutschlands!  
 Unser Team in Obrihoven sucht Verstärkung!

## METZGER/-IN (Auszubildender oder Geselle) und KOCH/KÖCHIN in Vollzeit gesucht!

Schnappen Sie sich einen der begehrten Arbeitsplätze in unserem Unternehmen. Unser Metzger, Werner van Beesel, geht im August in Rente und wir suchen eine/n Nachfolger/in!

**Wir freuen uns auf Sie!**

- Einstellungsvoraussetzungen:
- Erfahrung im Umgang mit frischen Fleisch-Produkten
  - Herzlichkeit
  - Freude am Umgang mit Menschen
  - Lernbereitschaft
  - Zügiges und selbstständiges Arbeiten

- Wir bieten:
- Eine erstklassige Fortbildung
  - Einen sicheren und modernen Arbeitsplatz
  - Ein eingespieltes und herzliches Team
  - 13 Monatsgehälter
  - Eine tolle Kundschaft

Bitte schon heute bewerben:  
 Frischecenter Komp GmbH  
 z. Hd. Herrn Sven Komp  
 Julius-Leber-Str. 10  
 46485 Wesel

oder online an [info@komp.de](mailto:info@komp.de)



Getränkekompetenz bei Komp! In unseren Getränkemarkten in Lackhausen und Mehrhoog finden Sie eine große Auswahl an Bier, alkoholfreien Getränken und Spirituosen! Besuchen Sie uns, wir löschen Ihren Durst! (Nicht alle Getränke in Obrihoven erhältlich)

**SINALCO LIMONADEN**  
 versch. Sorten, je Kasten = 12 x 1 l  
 (1 l = € 0.58) zzgl. € 3.30 Pfand

**6.99**  
 Kasten

\*Sie zahlen nur das anfallende Flaschenpfand.

+ 2 Flaschen GRATIS\* dazu!

**DORTMUNDER KRONEN**  
 Pilsener oder Export,  
 je Kasten = 20 x 0,5 l  
 (1 l = € 1.00) zzgl. € 3.10 Pfand

**9.99**  
 Kasten

**BITBURGER**  
 Pils oder Alkoholfrei, je Kasten = 11 x 0,5 l  
 (1 l = € 1.27) zzgl. € 2.38 Pfand

**6.99**  
 Kasten

**OSCAR MAXXUM BIER**  
 Pils, Alt oder Export,  
 je Kasten = 20 x 0,5 l  
 (1 l = € 0.54) zzgl. € 3.10 Pfand

**5.39**  
 Kasten

**URFELS PILS oder ALT**  
 je Kasten = 20 x 0,5 l (1 l = € 0.90)  
 zzgl. € 3.10 Pfand

**8.99**  
 Kasten



**MAISEL'S WEISSE**  
 versch. Sorten, je Kasten = 20 x 0,5 l (1 l = € 1.40)  
 zzgl. € 3.10 Pfand

**13.99**  
 Kasten

**BITBURGER 1817**  
 Packung = 4 x 0,33 l (1 l = € 1.89)  
 zzgl. € 0.32 Pfand

**2.49**  
 4er

### Bier-Tasting im Getränkemarkt Lackhausen

Freitag, 16.06.2017 • ab 19.00 Uhr

Biersommelier Wilhelm Kloppert stellt Ihnen eine Vielzahl besonderer Biere aus unserem Sortiment vor. Dazu gibt es viele interessante Infos und leckere Snacks!

Karten bekommen Sie für € 29 pro Person an der Lottotheke in Lackhausen.



**BIO LIBELLA LIMOMIX**  
 Packung = 6 x 0,33 l (1 l = € 1.76)  
 zzgl. € 0.48 Pfand ohne Abb.

**3.99**  
 Kasten

**TÖNISSTEINER MINERALWASSER**  
 versch. Sorten  
 Kasten = 12 x 0,7 l / 0,75 l  
 (1 l = € 0.48 / € 0.44) zzgl. € 3.30 Pfand



**3.49**  
 6er



**VITTEL MINERALWASSER**  
 Packung = 6 x 1,5 l (1 l = € 0.30)  
 zzgl. € 1.50 Pfand

**2.69**  
 Packung

**APOLLINARIS MINERALWASSER**  
 versch. Sorten, je Kasten = 10 x 1 l (1 l = € 0.50) zzgl. € 3.00 Pfand

**4.99**  
 Kasten

### Schon probiert?

Nur bei **GETRÄNKE KOMP** in Lackhausen

**RUHRPOTTBREW PILS oder HONEY PEPPER ALE**  
 je Flasche = 0,33 l (1 l = € 7.55) zzgl. € 0.08 Pfand  
 Serviervorschlag Abb. ähnlich

**2.49**  
 Flasche



### 3 TAGE PREIS Donnerstag - Samstag

Niedertande **PAPRIKA** rot, Klasse I, 500 g Flowpack (1 kg = € 2.98)

**1.49**



**BÖKLUNDER ECHE LAND-BOCKWURST**  
 6 Stück = 180 g Glas (100 g = € 0.56)

**1.00**

Größte Craftbier-Auswahl der Region im Getränkemarkt Lackhausen! Über 300 Sorten Bier!